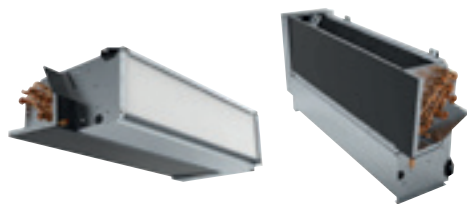


Jednotky fan coil



PAW-FC-903TC
Volitelný ovladač.
Kabelový dálkový ovladač.



PAW-FC-RC1
Volitelný ovladač.
Pokročilý kabelový dálkový ovladač.

Kompaktní jednotky											Vysoký statický tlak
Připojení z levé strany		PAW-FC-D11-1	PAW-FC-D15-1	PAW-FC-D24-1	PAW-FC-D28-1	PAW-FC-D40-1	PAW-FC-D55-1	PAW-FC-D65-1	PAW-FC-D90-1	PAW-FC-H150	
Připojení z pravé strany		PAW-FC-D11-1-R	PAW-FC-D15-1-R	PAW-FC-D24-1-R	PAW-FC-D28-1-R	PAW-FC-D40-1-R	PAW-FC-D55-1-R	PAW-FC-D65-1-R	PAW-FC-D90-1-R	PAW-FC-H150-R	
Celkový chladicí výkon ¹⁾	Stř. / super vys.	kW	1,0/1,5	1,2/1,7	2,0/2,5	2,4/3,2	3,2/4,6	4,6/5,8	6,1/7,3	6,1/8,1	11,9/14,8
Čitelný chladicí výkon ¹⁾	Stř. / super vys.	kW	0,8/1,1	0,9/1,3	1,5/1,9	1,8/2,3	2,2/3,3	3,3/4,5	4,3/5,1	4,6/6,3	9,6/12,9
Topný výkon ¹⁾	Stř. / super vys.	kW	1,4/2,0	1,5/2,2	2,4/3,1	2,9/4,0	4,1/5,7	5,3/7,1	7,9/9,3	8,1/11,6	14,9/19,9
Příkon	Super níz. / stř. / super vys.	W	13/24/36	10/18/29	16/37/45	15/37/56	28/55/72	37/75/105	53/100/147	90/112/188	180/421/675
Jištění		A	2	2	2	2	2	2	2	2	6
Rozměry ²⁾	V × Š × H	mm	220x570x430	220x570x430	220x753x430	220x938x430	220x1122x430	220x1307x430	220x1121x530	220x1316x530	376x1600x798
Hmotnost ³⁾		kg	13	13	15	20	22	26	27	38	63
Akustický výkon, celkový	Super níz. / stř. / super vys.	dB(A)	33/40/49	31/43/50	30/45/52	30/44/51	34/46/56	38/51/58	43/56/61	50/55/64	52/64/71
Akustický tlak, celkový	Super níz. / stř. / super vys.	dB(A)	24/31/40	22/34/41	21/36/43	21/35/42	25/37/47	29/42/49	34/47/52	41/46/55	31/45/51
Statický tlak	Max.	Pa	30	30	50	50	70	70	70	70	110
Průtok vzduchu ¹⁾	Stř. / super vys.	m ³ /h	190/283	179/265	274/390	357/499	486/716	640/933	893/1064	936/1397	2112/3176
Tlaková ztráta vody	Stř. / super vys.	kPa	19,5/39,2	3,9/6,3	19,3/28,8	17,1/28	22,8/46,9	37,4/60,2	15,4/21,5	19,3/32,5	19,8/26,1
Otáčky ventilátoru			3 rychlosti	3 rychlosti	3 rychlosti	3 rychlosti	3 rychlosti	3 rychlosti	3 rychlosti	3 rychlosti	3 rychlosti
Motor ventilátoru a počet rychlostí			AC, 5 rychlostí	AC, 5 rychlostí	AC, 5 rychlostí	AC, 5 rychlostí	AC, 5 rychlostí	AC, 5 rychlostí	AC, 5 rychlostí	AC, 5 rychlostí	AC, 5 rychlostí
Vana na kondenzát a vzduchový filtr			Zahrnuto	Zahrnuto	Zahrnuto	Zahrnuto	Zahrnuto	Zahrnuto	Zahrnuto	Zahrnuto	Zahrnuto
Připojení vody		palce	1/2	1/2	1/2	1/2	1/2	1/2	3/4	3/4	1

Příslušenství (volitelné)

PAW-FC-RC1	Pokročilý kabelový dálkový ovladač pro jednotku fan coil
PAW-FC-903TC	NOVINKA Kabelový dálkový ovladač pro jednotku fan coil
PAW-FC-2WY-11/55-1	Dvoucestný ventil + vana na kondenzát [pro PAW-FC-D11/15/24/28/40/55-1]
PAW-FC-2WY-65/90-1	Dvoucestný ventil + vana na kondenzát [pro PAW-FC-D65/90-1]

Příslušenství (volitelné)

PAW-FC-2WY-150	Dvoucestný ventil [pro PAW-FC-H150]
PAW-FC-3WY-11/55-1	Třícestný ventil + vana na kondenzát [pro PAW-FC-D11/15/24/28/40/55-1]
PAW-FC-3WY-65/90-1	Třícestný ventil + vana na kondenzát [pro PAW-FC-D65/90-1]
PAW-FC-3WY-150	Třícestný ventil [pro PAW-FC-H150]

1) Průtok vzduchu a objem při statickém tlaku 0 Pa. 2) Včetně vany a elektrické skříně. 3) Bez vody. * Výkony na základě: Chlazení: vzduch: 27 °C ST / 19 °C MT, chlazená voda: 7 °C / 12 °C – Topení: vzduch: 20 °C DB, teplá voda: 50 °C / 45 °C. ** Jednotky fan coil vyrábí společnost Systemair.



Řada jednotek fan coil

Tento vespělý ovladač nabízí větší pohodlí i vyšší výkon. Řada kanálových jednotek fan coil obsahuje jednu kompaktní řadu, která je ideální pro domácí a komerční použití, a jeden model s vysokým statickým tlakem pro komerční použití. Všechny jednotky jsou certifikované organizací Eurovent, obsahují vanu na kondenzát a filtr a jsou vybaveny motorem ventilátoru s nízkou spotřebou.

Typ D je díky vaně na kondenzát ve tvaru L ještě flexibilnější. Jednotku lze instalovat ve vodorovné i svislé poloze.

Ovladač jednotky fan coil PAW-FC-RC1

Tento pokročilý ovladač nabízí vyšší komfort vytápění. Snímač lze použít jako snímač průtoku vody, který při nižší teplotě vody zastaví ventilátor, čímž se lze vyhnout závanům chladného vzduchu v zimním období.

Umožňuje již použití funkce generace J režim odmrazování a vypnutí jednotky fan coil.

Funkce:

- Pokojový termostat
- 3 výstupy, 230V relé pro ovládání ventilátoru
- 2 výstupy, 230V relé pro ovládání vytápění / chlazení
- Podřízené zařízení ModBus RTU
- 1 digitální vstup pro detekci přítomnosti (spínač vstupní karty)
- 1 analogový vstup pro snímač

1 Inovace pro optimální pohodlí

3 Účinný a vysoce kvalitní výměník

2 Ventilátor s nízkou spotřebou energie

4 Flexibilní instalace: svislá nebo vodorovná